

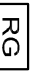
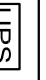


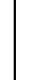


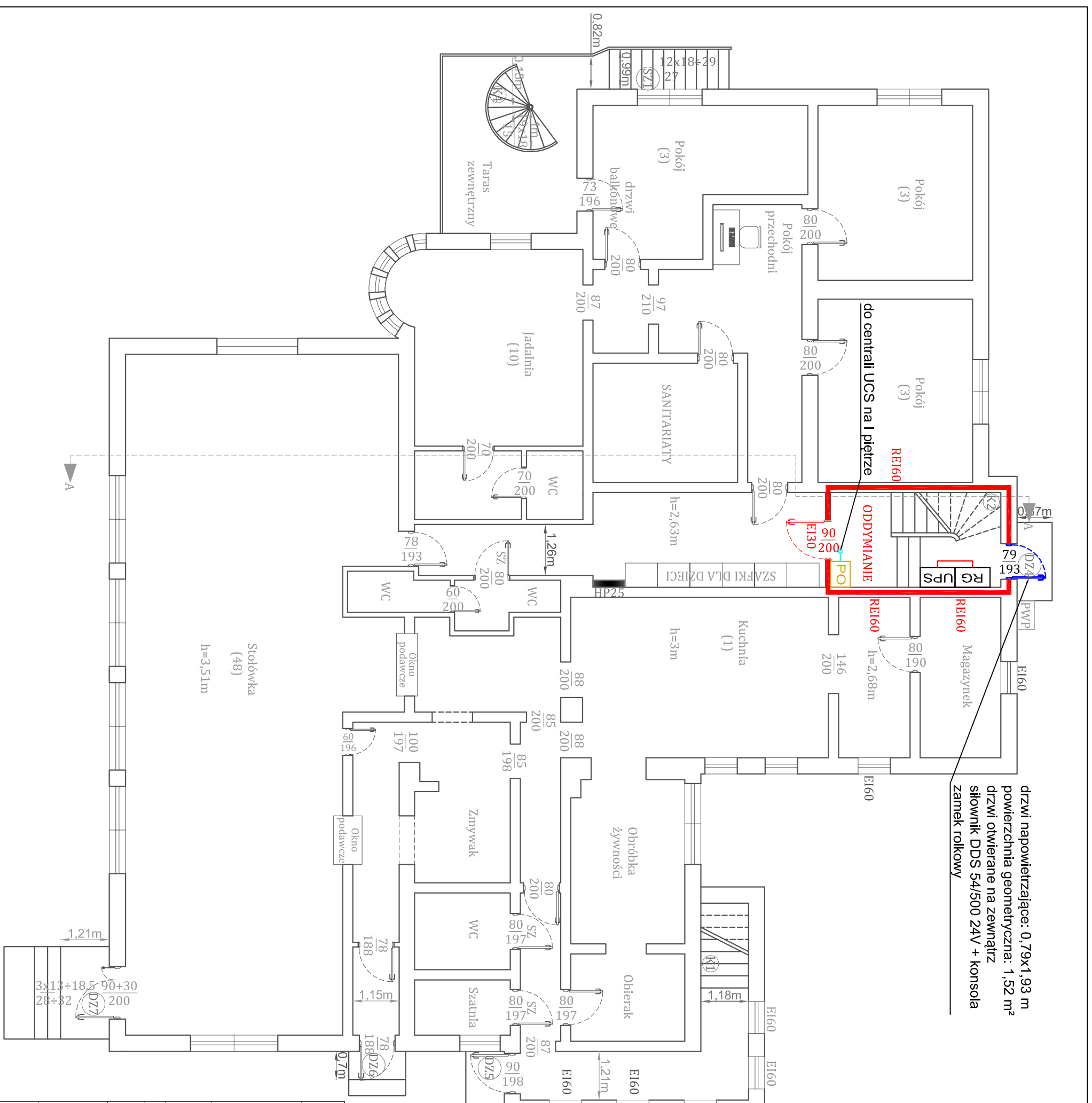


LEGENDA	
	centrala oddymiania UCS 6000
	centrala sygnalizacji pożarowej
	rozdzielnia główna
	UPS + panel bateryjny
	przycisk oddymiania PO-63
	siłownik drzwi DDS 54/500
	puszka przyłączeniowa PIP
	Przewód HDGs 3x2,5 PH90
	Przewód YnTKSY 3x2x0,8

LEGENDA:

- Zasilanie wentylatora oddymniającego + UPS oraz centrali oddymniania wykonan z przed przeciwpożarowego wyłącznika prądu przewodem typu HDGs PH90.
- Podłączenia poszczególnych urządzeń wykonan zgodnie z dokumentacją techniczno-ruchową danego urządzenia (DTR)
- Przycisk oddymniania usytuowany na wysokości 1,20-1,60 m od poziomu posadzki.
- Przed przystąpieniem do prac montażowych zapoznać się z projektem, sprawdzić ważność wszystkich certyfikatów.
- Rysunki należy rozpatrywać łącznie z częścią opisową.
- Zabrania się brać wymiary bezpośrednio z rysunku, wszelkie wymiary sprawdzić w rzeczywistości na obiekcie.
- Jako rezerwowe źródło zasilania projektuje się UPS + panel bateryjny z czasem podtrzymywania 60 min.
- Wszelkie zmiany do projektu konsultować z projektantem.



Zadanie	Projekt wykonawczy instalacji oddymniania klatki schodowej "K2"		
Temat	Dokumentacja projektowo-budowlana dla budynku Placówki Opiekuńczo-Wychowawczej w Wisetce (POW) ul. Leśna 4, 72-513 Wisetka		
Inwestor	Powiat Kamiński ul. Wolińska 7b; 72 - 400 Kamień Pomorski		
Skala	1:100	Rzut parteru	rys. nr 1
Branża	Ochrona poż.		Marzec 2018
Projektował	mgr inż. Andrzej Kulesa nr upr. WKP/0271/POOS/04		
Sprawdził	mgr inż. Roman Narajczyk nr upr. ZP.1.7342/72TO/98		