

Uchwała Nr XXXIV/254/2006
Rady Powiatu w Kamieniu Pomorskim
z dnia 3 lutego 2006 roku

w sprawie ustanowienia herbu i flagi Powiatu Kamieńskiego.

Na podstawie art. 12 pkt 10 ustawy z dnia 5 czerwca 1998r. o samorządzie powiatowym (Dz. U. z 2001 r. Nr 142, poz. 1592; z 2002 r. Nr 23, poz. 220, Nr 62, poz. 558, Nr 113, poz. 984, Nr 153, poz. 1271, Nr 200, poz. 1688, Nr 214, poz. 1806; z 2003 r. Nr 162, poz. 1568; z 2004 r. Nr 102, poz. 1055), oraz art.3 ust.1 ustawy z dnia 21.12.1978r o odznakach i mundurach (Dz. U. z 1998r Nr 162.1126; z 2000 r. Nr 12, poz.136; Nr.120 poz.1268; z 2001 r. Nr 123 , poz. 1353)

Rada Powiatu uchwala, co następuje:

§ 1. Ustanawia się następujące symbole Powiatu:

- 1) herb Powiatu Kamieńskiego,
- 2) flagę Powiatu Kamieńskiego.

§ 2. 1. Herb Powiatu Kamieńskiego przedstawia: na tarczy dwudzielnej w słup w polu 1 błękitnym dwa skrzyżowane pastorały złote między dwiema różami czerwonymi w pas, w polu 2 srebrnym gryf czerwony wspięty.

2. Barwny wzór herbu, z uwzględnieniem wzajemnych proporcji jego elementów, przedstawia załącznik nr 1 do niniejszej uchwały.

3.Kształt herbu oparty jest na tzw. tarczy hiszpańskiej II o stosunku wysokości do szerokości 7;6. Wzór i zasady wykreślenia tarczy określa załącznik nr 2.

4. Herb Powiatu umieszcza się w i na budynkach stanowiących siedzibę Starostwa Powiatowego i powiatowych jednostek organizacyjnych oraz w miejscach obrad Rady Powiatu, a także na środkach transportu Starostwa Powiatowego i powiatowych jednostek organizacyjnych.

§ 3. 1. Flagę Powiatu Kamieńskiego stanowi prostokątny płat materiału składający się z dwóch pasów pionowych - białego i błękitnego jednakowej szerokości, z herbem Powiatu umieszczonym centralnie, o proporcjach 5:8.

2. Barwny wzór flagi, z uwzględnieniem proporcji jej poszczególnych elementów, stanowi załącznik nr 3 do niniejszej uchwały.

3. Flagę Powiatu Kamieńskiego podnosi się na budynkach lub przed budynkami stanowiącymi siedzibę Starostwa Powiatowego i powiatowych jednostek organizacyjnych, z okazji świąt, rocznic oraz w miejscach obrad Rady Powiatu w czasie jej posiedzeń.

4. Flaga powiatu zachowuje pierwszeństwo przed innymi flagami podczas wydarzeń o charakterze powiatowym odbywających się na terenie Powiatu.

5. W odniesieniu do okoliczności dotyczących używania flagi, nie wymienionych w niniejszej uchwale, zastosowanie mają normy prawa zwyczajowego.

§ 4. Wykonanie uchwały powierza się Zarządowi Powiatu.

§ 5. Uchwała wchodzi w życie po upływie 14 dni od dnia ogłoszenia w Dzienniku Urzędowym Województwa Zachodniopomorskiego.

Przewodniczący Rady Powiatu

PRZEWODNICZĄCY RADY

Krzysztof Atras

Uzasadnienie

do Uchwały Nr XXXIV/254/2006 Rady Powiatu w Kamieniu Pomorskim z dnia 3 lutego 2006 roku

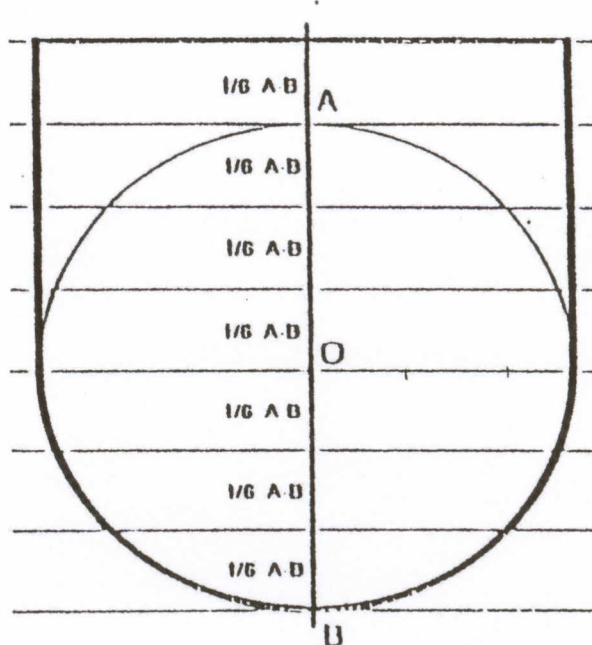
Dla w/w uchwały niezbędna jest opinia Ministra Spraw Wewnętrznych i Administracji. Herb Powiatu Kamieńskiego odwołuje się bezpośrednio do historii i tradycji tych ziem.

W polu prawym błękitnym dwa pastorały i dwie róże nawiązują do herbu stolicy Powiatu, który przedstawia .św. Jana Apostoła (patrona miejscowej katedry) między dwoma złotymi pastorałami nad murem srebrnym z dwiema czerwonymi różami. W polu lewym srebrnym gryf czerwony wspięty był początkowo godłem książąt pomorskich (od XIII wieku) , a następnie herbem całego Pomorza. Kamień Pomorski był ongiś siedzibą książąt pomorskich (do 1187 r) , później znalazł się w księstwie wołogoskim (do 1368 r) , potem w księstwie zachodniopomorskim. Obecnie gryf wzorowany na godle z chorągwi ks. Kazimierza Szczecińskiego („Banderia Prutenorum” J. Długosza) jest herbem województwa zachodniopomorskiego.

Barwny wzór herbu powiatu kamieńskiego



Herb i flaga powiatu kamieńskiego



TANCZA HISZPAŃSKA II

Barwny wzór flagi powiatu kamieńskiego

